

목차

- 소개
- 부품 명칭
- 규격 & 공구
- 작업절차
- 시트포스트의 작동
- 자이언트의 제한적 보증정책



■ 소개

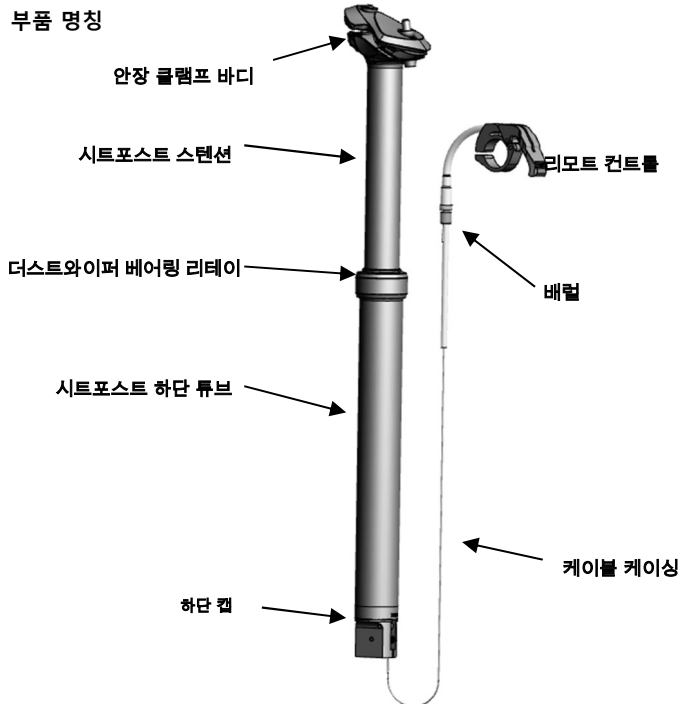
자이언트 컨택트 스위치 시트포스트를 구입하신 것을 진심으로 축하 드립니다. 이 제품은 숙달된 기술이 필요한 상황에서 당신이 보다 효율적으로 주행하고, 궁극적으로 주행을 즐길 수 있도록 돕기 위해 만들어졌습니다. 이 제품은 적절하게 사용됐을 경우 수년간 사용이 가능합니다.

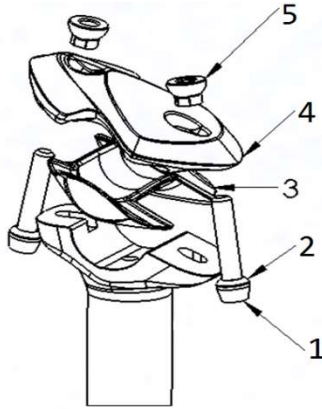
▲ 주의

이 시트포스트를 설치하거나 사용하기에 앞서 이 설명서를 읽어 주십시오. 이 설명서의 내용을 따르지 않는 경우 심각한 부상이나 사망의 위험이 발생할 수 있습니다.

1. 주행 중 안장 높이를 조절하는 것은 균형을 잃는 원인이 될 수 있습니다.
2. 개조되거나 지나치게 마모된 컨택트 스위치 시트포스트를 장착하고 주행하지 마십시오. 컨택트 스위치 시트포스트를 개조하지 마십시오. 어떠한 방식으로든 개조가 되었다면 제품보증에서 제외됩니다. 또한 시트포스트에 보이지 않는 손상 또는 오작동, 작동불량의 원인이 될 수 있습니다.
3. 헐겁거나 과도하게 조여진 부품, 손상되거나 낡은 부품은 예기치 않은 오작동 또는 작동불량의 원인이 될 수 있습니다. 정기적으로 시트포스트의 손상과 마모 정도를 확인해 주십시오. 만약 어떠한 형태든 마모나 갈라진 틈 또는 찌그러짐의 징후가 시트포스트나 부품에서 발견되었다면 즉시 사용을 중지하시고, 점검과 수리 또는 부품의 교체에 대해 자이언트 취급점을 방문해 주십시오.
4. 자전거를 타기 전 항상 컨택트 스위치 시트포스트의 모든 볼트가 권장 토크(조임 강도)로 적절히 조여져 있는지 확인해 주십시오.
5. 과도하게 조여진 시트포스트 클램프는 시트포스트의 높이 조절 작동에 영향을 끼칠 수 있습니다. 시트포스트 클램프의 표면 또는 자전거의 사용자 설명서에서 클램프의 권장 토크(조임 강도)를 확인해 주십시오.

■ 부품 명칭





안장 클램프 유닛

참조번호	설명
1	클램프 볼트:M6 mm 육각 볼트, 최대 토크(조임강도):8.0Nm 70 lbs-in 80 kgf-cm
2	와셔
3	안장 외측 클램프 아래 (7 / 9 mm 레일 전용)
4	안장 외측 클램프 - 상단 (7 / 9 mm 레일 전용)
5	클램프 너트(M6)

컨택트 스위치 시트포스트 카트리지



작동 스위치

장착부

■ 규격

18 컨택트 스위치 시트포스트는 내부에서 원격 조정 케이블을 사용할 수 있게 설계되었습니다. 내부 케이블 사용을 위해서는 카트리지의 작동 스위치가 시트포스트의 아래쪽으로 위치하여 합니다.

- 규격

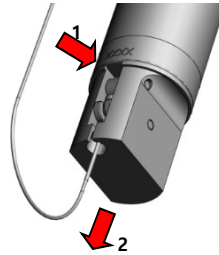
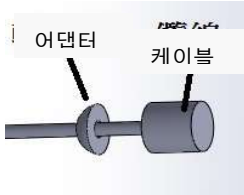
- 시트 튜브 직경: 30.9 mm
- 최소 삽입 길이: 80 mm
- 시트 포스트 길이:
 - 440mm / 카트리지 작동범위(트레블) 150 mm
 - 395mm / 카트리지 작동범위(트레블) 125 mm
 - 345mm / 카트리지 작동범위(트레블) 100 mm

- 공구

- 육각 키(육각 렌치): 2/3/5 mm
- 케이블 절단기
- 정확히 조율된 토크 렌치

■ 설치 순서

1. 설치하기 전에 자전거에서 기존의 시트 포스트와 안장을 제거합니다.
2. 하단 압축 레버에 원격 제어 케이블을 겁니다.
3. 시트 포스트를 시트 튜브에 최소 80mm의 깊이로 삽입한 후 자전거 제조업체의 권장 토크에 따라 시트 포스트 클램프를 조입니다.



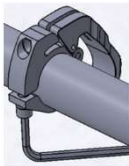
4. 자전거/프레임 제조업체의 케이블 라우팅 방법에 따라 원격 조정 케이블 케이블싱과 원격 조정 케이블을 자전거에 설치해 주십시오.

▲ 주의:

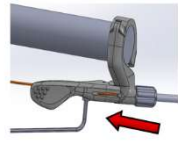
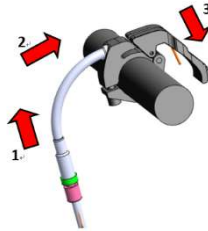
프레임 내에서 케이블을 배선하기 전에 크랭크, 체인 링 및 BB 부품을 분해해야 할 수도 있습니다. 이러한 부품을 제거하고 다시 설치하는 작업은 복잡한 작업이기에 자이언트 취급점에서 도움을 받으시기를 권장합니다.

5. 배럴 및 원격 제어 장치 설치하기

- 5-1 핸들바에 제어 장치를 장착하고 3mm 육각 키로 조입니다. 권장 토크: 1.6Nm | 14 lbs-in | 16 kgf-cm
- 5-2 케이블 케이블싱에 확실히 부착될 때까지 케이블을 배럴에 끼웁니다.



5-1



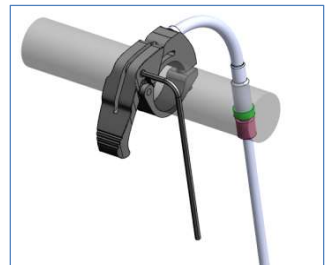
5-2 케이블 라우팅

- 5-3 케이블을 팽팽하게 당겨 시트 포스트, 케이블 케이스, 배럴 및 원격 제어 장치가 정확히 부착되도록 합니다.
- 5-4 케이블 케이블싱, 배럴 및 원격 장치가 확실히 연결될 때까지 케이블을 조정합니다. 2mm 육각 키를 사용하여 나사를 조입니다. 권장 토크: 1.2Nm | 10 lbs-in | 12kgf-cm
- 5-5 남은 케이블을 자릅니다.

▲ 주의: 케이블의 끝에 케이블 엔드를 장착해 날카로운 케이블 절단면을 가리고, 케이블 끝이 갈라지는 것을 방지해 주십시오.

6. 시트 포스트에 안장을 설치합니다.

- 6-1 안장 클램프 유닛의 클램프 볼트를 풀고 안장 레일을 하단 레일 지지대 위에 올려주십시오. 안장의 위치를 조절한 후 클램프 볼트를 조이십시오
- 6-2 주행 전 안장에 올라 시트포스트의 높이를 조절해 보고 기능이 정상적으로 작동하는지 확인해 주십시오.



▲ 경고: 시트 포스트 높이가 조정 기능이 제대로 작동하지 않는다면 주행 하지 마십시오.

■ 시트포스트의 작동

▲ 경고: 주행 중 안장 높이를 조절하는 것은 균형을 잃는 원인이 될 수 있습니다.

- 안장 높이를 낮게: 원격 조정 레버를 누르고 안장 위에 앉거나 눌러 원하는 높이로 조정한 후 레버를 놓습니다.
- 안장 높이를 높게: 안장에서 체중을 뺀 후 원격 조정 레버를 누르고 안장이 원하는 높이까지 이동한 후 레버를 놓습니다.

■ 자이언트의 제한적 보증정책

자이언트는 자사의 컨택트 시리즈와 커넥트 시리즈 부품을 최초 구매 당사자에 한하여 구매한 시점부터 2 년간 보증합니다.

구매 시 조립하는 것을 조건으로 합니다.

이 보증정책은 자이언트 취급점에서 새 제품을 구매했을 경우에만 적용되며 조립은 반드시 구매한 매장에서 구매한 시점에 이루어져야 합니다.

보증의 적용

다른 방식이 제공된 경우를 제외하고, 이 보증정책에 따른 보증의 적용 또는 모든 형태의 묵시적 보증의 적용은 자이언트의 독점적인 재량에 따라 동일하거나 높은 가치의 부품으로 교환으로 제한됩니다. 이 보증정책은 구입한 시점부터 시작되며 최초 구매자에게만 적용되고, 타인에게 양도할 수 없습니다. 자이언트는 모든 직/간접적인 또는 결과적인 손해나 손상, 사고로 인한 상해, 재산상 손해, 경제적 손실, 보증, 방지, 계약과 관계없는, 무제한적인, 제조물 책임, 또는 다른 모든 이론에 관련하여 책임을 갖지 않습니다.

제외

이 보증정책 또는 모든 형태의 묵시적 보증정책이 적용되지 않는 경우:

- 조립되지 않은 부분이나 소재의 특성으로 인한 부품의 정상적인 마모와 손상.
- 자이언트 판매점이 아닌 곳에서 서비스 받은 제품.
- 원상태에서 수정된 제품.
- 비정상적으로 사용되거나 경거나 상업적인 활동에 사용된 경우 또는 제품의 설계시 고려된 사용 목적 이외의 용도로 사용된 경우.
- 사용자 설명서를 따르지 않아 발생한 손상.
- 점프, 다운힐, 경기에 참가하거나 이러한 이벤트나 활동에 참가하기 위한 연습과정에 제품이 사용된 경우 또는 가혹한 조건이나 환경, 날씨에 제품이 노출되어 발생한 도장, 마감과 데칼의 손상.
- 부품의 교체나 변경을 위한 인건비.

이 보증정책, 그리고 적용되는 모든 추가적인 보증정책은 위의 제외상황을 예외로 합니다. 자이언트와 그 임직원, 그리고 그 대리인은 자이언트 제품과 관계되거나 말미암은 어떠한 피해나 손해(부주위나 방지로 인해 발생하는 손상이나 손해를 포함)에도 책임이 없습니다.

자이언트는 다른 어떠한 형태의 명시되거나 암시하는 보증정책을 만들지 않습니다. 판매 가능한 보증서비스를 포함하여 모든 보증정책과 특정목적의 정책은 위의 보증정책 내용에 명시된 기간 동안만 제공됩니다.

이 보증에 대한 청구는 자이언트 취급점 또는 공급사를 통해 제기되어야 합니다. 보증 절차의 진행에 앞서 보증 서비스를 요구하기 위해서는 구매 영수증 또는 구매사실과 구매 일을 증명할 수 있는 다른 증거가 필요합니다. 해당 국가가 아닌 지역에서 구입한 제품은 보증을 청구하는 경우에는 추가적인 제한이나 요금이 청구될 수 있습니다. 보증 기간과 세부사항은 국가에 따라 달라질 수 있습니다. 본 보증정책은 명확한 법적 권리를 제공합니다. 또한 소비자는 지역에 따라 다른 권리들을 가질 수도 있습니다.

이 보증정책은 법에서 명시한 소비자의 권리에 영향을 미치지 않습니다.

서비스 센터

주변의 자이언트 취급점을 확인하려면 www.GIANT-KOREA.com 을 방문해 주십시오.